

ARI ENTRÉMATTAN

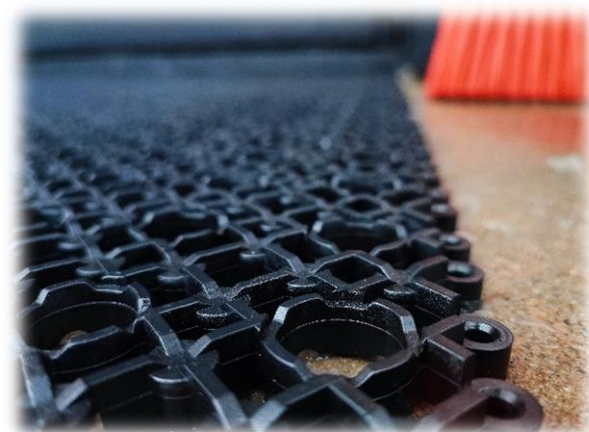
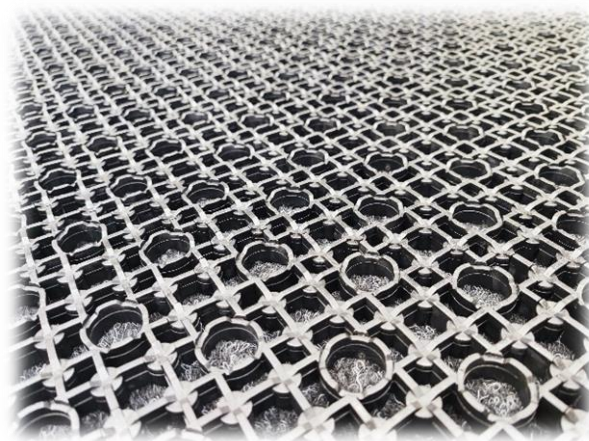
Atplast Ari- entrémattan är gjord för att tåla mycket hård belastning. Mattan har en mycket effektiv skrapyta och baksidan är dränerad.

Ari-entrémattan är designad för användning både inom- och utomhus och mattan kan monteras som sådan i dörren, eller t.ex. under ett vindfång eller i en färdig profil.

Ari-entrémattan är halksäker och mattan är lämplig för särskilt krävande platser, som t.ex. tamburhallar på dagisar och entréer i köpcentra. Mattans styva konstruktion och hållfasta skarvmekanism håller mattan på plats och den börjar inte rulla ihop eller vrida sig även under tung belastning. Produkten har visat sig fungera bra under nordiska förhållanden och den har funnits över 30 år på marknaden.

Skrapmattan samlar effektivt upp den grova smutsen. Smutsen faller mellan gallerstrukturen och mattan och hindrar effektivt smuts från att hamna inomhus. Mattan är dränerad på baksidan och dräneringen leder effektivt undan vatten. Vatten under mattan kan lätt rinna ut i golvbrunnar samt luft kan cirkulera under mattan. Det innebär att eventuell fukt under mattan avdunstar effektivt. Texturen på ytan skrapar effektivt bort smuts från skorna, från däck eller från tunga pallyftar, samt gör mattan extremt halksäker. Mattan är halksäker även i fuktigt väder.

Mattan designas alltid så att städning och övriga hanteringsbehov tas i beaktande. Mattan kan vid behov tvättas med vatten eller med högtryckstvätt och med lätt alkaliskt tvättmedel.



Tekniska data

Höjd (mm)	12	16	20	25
Vikt per kvadrat (kg/m ²)	5,2	6,1	7,1	8,1
Skarv-typ	lodrätt skarv			
Färg	grå			
Material	nitrilgummi-plastblandning			
Hårdhet	78 shore			
Modulens storlek	150 x 150 mm			
Tillverkningsland	Finland			
Tillverkare	Atplast Oy			